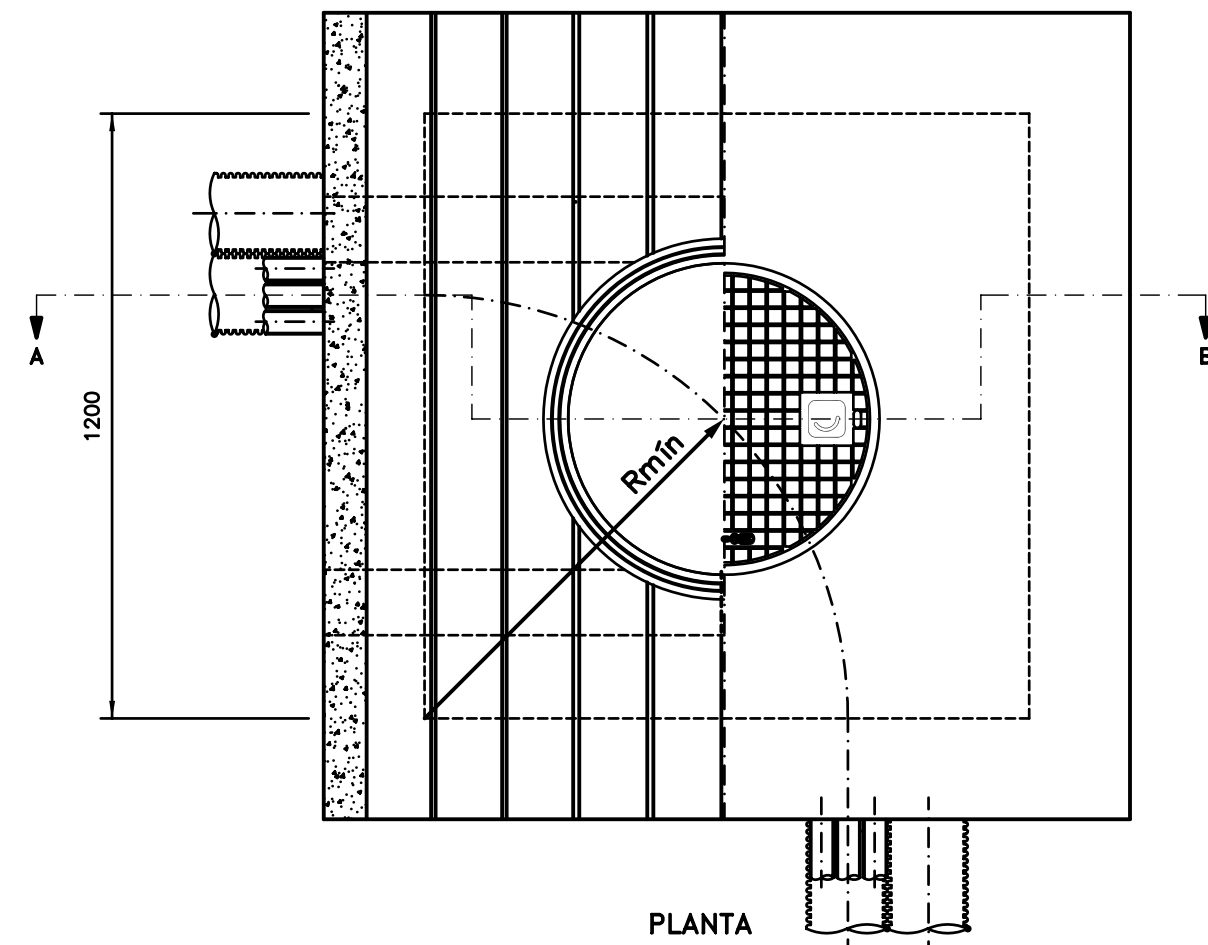
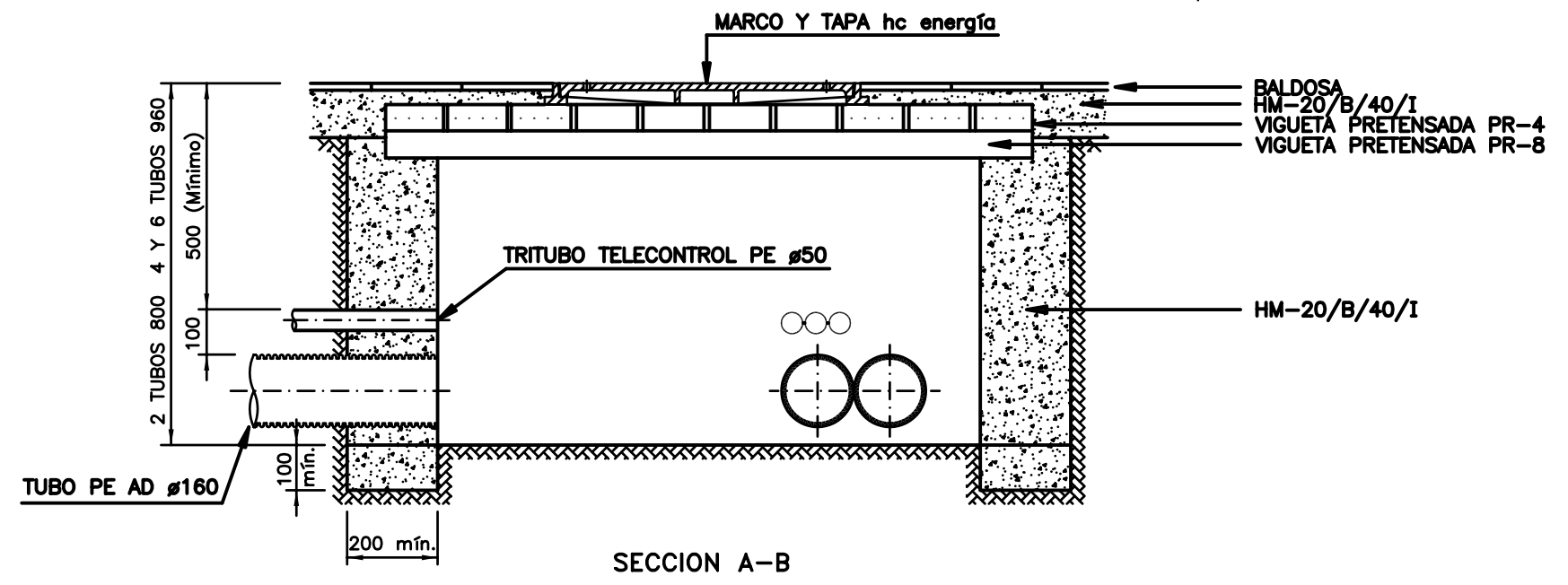


1 2 3 4 5 6 7 8

A
B
C
D
E

A
B
C
D
E



RADIO MINIMO DE CURVATURA (Rmín) 560 mm

NOTA:
- TODOS LOS TUBOS DE DIAMETRO 160 mm SERAN DE POLIETILENO ALTA DENSIDAD DOBLE PARED TIPO: USO NORMAL

| | | | | | | | | | |
|-------|-------|----------|------------|-------------|------------------|--|---|-----------------------|--|
| E | | | | | | ESCALA= 1:15 | hc energía | DPTO. DE INGENIERIA | |
| D | | | | | | ED. A Dibujado JGLEZ | | EDICION ACTUAL: B --- | |
| C | | | | | | 05/05 Verificado LSM | LINEAS SUBTERRANEAS | | |
| B | 09/05 | OFT | MRG | AM | MARCA hc energía | 05/05 Revisado-HC LSM | ARQUETA EN ACERA | | |
| EDIC. | FECHA | DIBUJADO | VERIFICADO | REVISADO-HC | MODIFICACION | Hydrocántabrico Distribución Eléctrica, S.A.U. | TIPO "E1" 1200x1200. CAMBIO DIRECCION | | |
| | | | | | | | DISPOSICION CON TUBOS JUNTOS Y HORMIGON | | |
| | | | | | | | PR. o EXP.: --- | | |
| | | | | | | | Hoja: -- | | |
| | | | | | | | Sigue: -- | | |

1 2 3 4 5 6 7 8